

Op 10 juni opent het eerste deel van de nieuwe vaarroute langs Emmen die Ter Apel gaat verbinden met Erica. De plezierboten kunnen dan het Veenpark bij Barger-Compascuum bereiken. Daarvoor is heel wat gebeurd en het spannendste komt nog.

Door Bernd Otter

# Lokroep naar Duitse schippers

**A**ls projectleider Willem Paas de kaart laat zien van bevaarbare wateren in Noord-Nederland en Noord-Duitsland wordt de nieuwe vaarroute van Ter Apel naar Erica opeens erg logisch. Nu lopen de vaarroutes dood in de jachthaven van Ter Apel.

Even een uitloper van de Hondsrug over en het wordt voor elke plezierschipper een stuk aantrekkelijker om vanuit de Noord-Duitse wateren naar Friesland te varen of een 'rondje Drenthe en Groningen' te maken. En daar vaart nogal wat, zo weet hij. De lokroep naar al die Duitse schippers wordt nog sterker doordat de nieuwe route afwisselender wordt dan de huidige route via Stadskanaal, Noord-Willemskanaal en Drentsche Hoofdvaart.

Vanaf 2012 moeten er per jaar zo'n drieduizend pleziervaartuigen gebruik maken van de nieuwe vaarroute. Ter vergelijking: bij Dieverbrug worden er nu zo'n 4500 geteld. 'De kunst is om ze hier zo lang mogelijk vast te houden. Als ze er met een bloedgang doorheen varen zijn we niet goed bezig,' meldt Paas. Daarmee wijst hij direct op de winst die Zuidoost-Drenthe gaat boeken dankzij de 32 miljoen euro die in het immense project wordt gestoken. Toerisme en recreatie moeten er wel bij varen. Zo ligt het nu wat geïsoleerde Veenpark bij Barger-Compascuum opeens aan een redelijk drukke vaarroute en krijgt het hele gebied zijn historische oorsprong terug met het herstel van de nu vrij nutteloze en



▲ Willem Paas en Rein Munniksma (rechts) verwachten de eerste boten in het Veenpark.  
Foto: Jan Anninga

dus verpauperende vaarverbindingen.

Verantwoordelijk gedeputeerde Rein Munniksma moest er ook even aan wennen: 34,5 miljoen euro om wat bootjes te laten varen... In 2007 hebben we hiervoor gekozen. Ik moest er wel van overtuigd worden, maar we bouwen absoluut geen luchtkasteel. We zijn echt iets spannends aan het maken. Niet alleen voor de vaarrecreant, maar ook voor de wandelaars en de fietsers. In combinatie met andere projecten als het hermeanderen van de Ronde harken we het hele gebied aan.

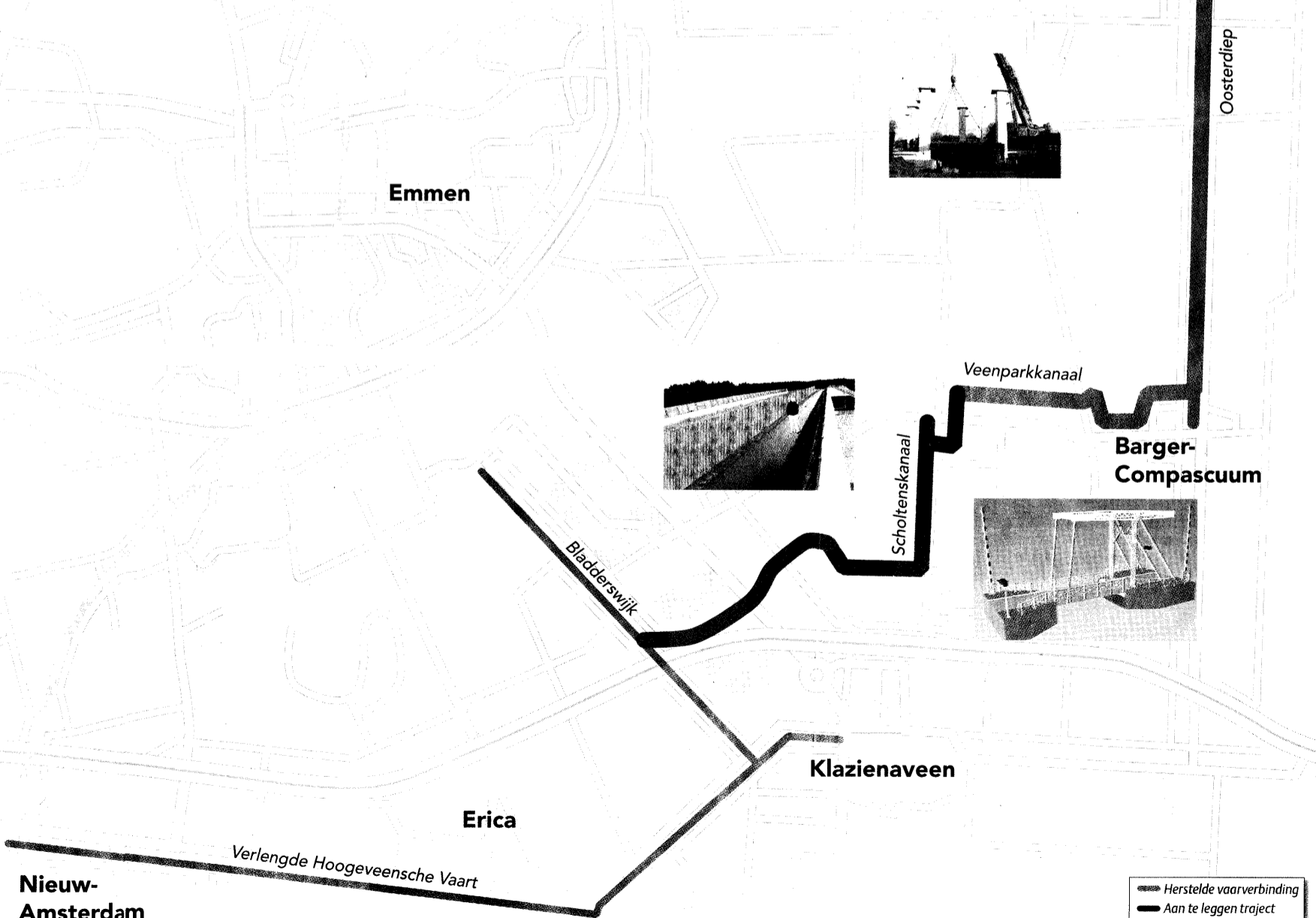
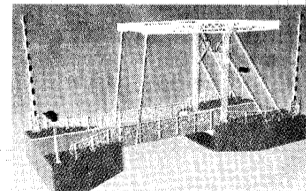
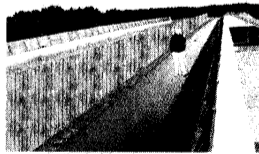
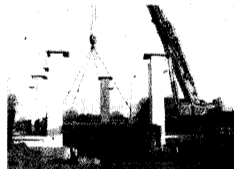
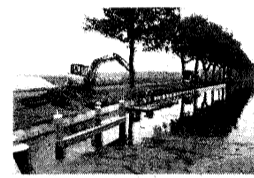
Munniksma weet zeker dat de bakens op een goede manier verzet zijn. Zuidoost-Drenthe was

wat in mineur, maar dat wordt nu anders. 'Een paar duizend boten is niet voldoende voor zo'n investering. Belangrijker is dat het gevoel van eigenwaarde terug komt. Toen we hier serieus werk van gingen maken, zeiden ondernemers in het gebied: We kunnen weer wat.' Het betekent dat langs de route niet alleen panden worden opgeknapt, maar hele dorpen. De reconstructie van Emmer-Compascuum is vervoegd en Oranjedorp is ook druk bezig met plannen voor een faciliteit.

Volgens de gedeputeerde heeft Zuidoost-Drenthe een 'eigenzinnig stuk historie' dat met het teruggeven van de functie aan de kanalen ook weer getoond kan worden. Het gebied kan in zijn ogen voor de vaarrecreant een alternatief worden voor de Friese meren. Vandaar het idee van een 'beleefkanaal' voor de tweede fase van het project.

Binnenkort wordt dat deel – het meest spannende en gelijk ook duurste van het hele traject – aanbesteed. Het wordt maar 3,5 kilometer lang, maar kost wel meer dan twintig miljoen euro. Er wordt niet op bezuinigd, want het meeste geld komt uit Europese potjes. Voor de provincie en de gemeente Emmen blijft een bijdrage van hooguit twee miljoen euro over.

Het mooiste plekje? Munniksma kan het nu al aanwijzen: de sluis in het Oosterbos, waar de boten vijf meter hoogteverschil moeten overbruggen. Voor ieder ander geldt: kom je verba-



'Dit gaat Veenpark extra mensen brengen'

De vaarroute Erica-Ter Apel werkt als een enorme wekker voor ondernemende geesten in het gebied. Plannen voor jachthavens, botenverhuur, een werf voor recreatievaartuigen, horeca-initiatieven, er is bij het projectbureau al van alles aan wilde en minder wilde ideeën geopperd. Wat daarvan terecht komt, is nog niet duidelijk. Wel is volgens projectleider Willem Paas duidelijk dat het met de economische impuls van het project wel snor zit.

Grote voorbeeld wat dat betreft is het Veenpark in Barger-Compascuum. De nieuwe route gaat dwars door het hoogveen gebied waar het Veenpark onderdeel van is. Directeur/eigenaar Harrie Keuter ziet in de komst van de boten vooral het ontstaan van 'reuring'. Want waar bootjes varen, komen ook fietsers en wandelaars. De vaarroute is voor het Veenpark een extra toegangsweg. 'Het gaat de extra mensen brengen om te kunnen groeien', zo stelt Keuter. Er zijn al wat aanlegmogelijkheden voor boten, maar dat worden er meer op een plek waar iedereen mag komen, dus ook andere dagjesmensen. Daar komt ook horeca en wordt iedereen getraakteerd op informatie over het gebied. 'Ik verwacht een Giethoorneffect: bootjes kijken. De saaiheid die de rechte kanalen nu uitstralen kan het gebied nu juist levendig maken. We kunnen de ervaring van Van Gogh laten beleven.'

Voor het Veenpark ziet Keuter dankzij de vaarroute kans op de bouw van zo'n zeventig vakantiebungalows en een vijftiental huizen nabij Barger-Compascuum. 'Ik verwacht echt een grote stroom nieuwsgierigen.'

#### Wat er sinds 2007 is gebeurd:

Renovatie sluisen Ter Apel, Emmer-Compascuum en Barger-Compascuum; vernieuwen bruggen tussen Ter Apel en het Veenpark; nieuwe bruggen bij Ter Apel, tussen Munnikemoer en Emmer-Compascuum en in Emmer-Compascuum; opknappen markante bruggen; nieuw kanaal door Oosterbos en Veenpark met dubbel-sluis; aanleg 'natuuroevers', opknappen centrum Emmer-Compascuum; baggerwerk; bruggen elektrisch bedienbaar; dammen weg.

#### Wat er tot 2012 nog gaat gebeuren

Aanleg 'beleefkanaal' tussen de Hondsrug en de Bladderswijk; opknappen historische Scholtenskanaal met aanleg fietsbrug; nieuwe 'trambrug' over de Kromme Wijk; aanleg koppelsluis; aanleg recreatieve fiets- en wandelpaden; natuurontwikkeling bij bedrijventerrein Emmen; drie faunapassages; 'optillen' provinciale weg N862 in Emmen.