

Oude kanalen



1

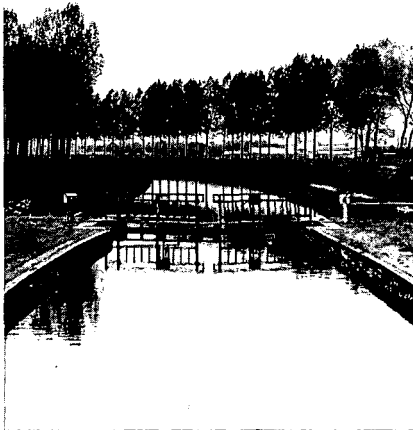
Het achter ons liggende monumentenjaar heeft ons geleerd dat monumentenbescherming niet té beperkt moet worden gezien. Zo begint de inleiding van een brochure over oude kanalen, samengesteld door de ANWB in overleg met het Kon. Ned. Watersport Verbond en de Bond Heemschut.

De inleidende opmerking vertelt ons natuurlijk niets nieuws, maar toch zijn we van mening, dat ze volkomen terecht wordt gesteld, omdat er nog altijd een zeer breed publiek is, dat bij monumentenzorg of bescherming alleen maar denkt aan oude gebouwen, boerderijen, molens en kastelen. Maar in de kring van onze bond weet men al lang, dat het milieu meer en meer een rol speelt in het geheel van de monumentenzorg. Daarom kan een brochure als de onderhavige een nuttige rol vervullen.

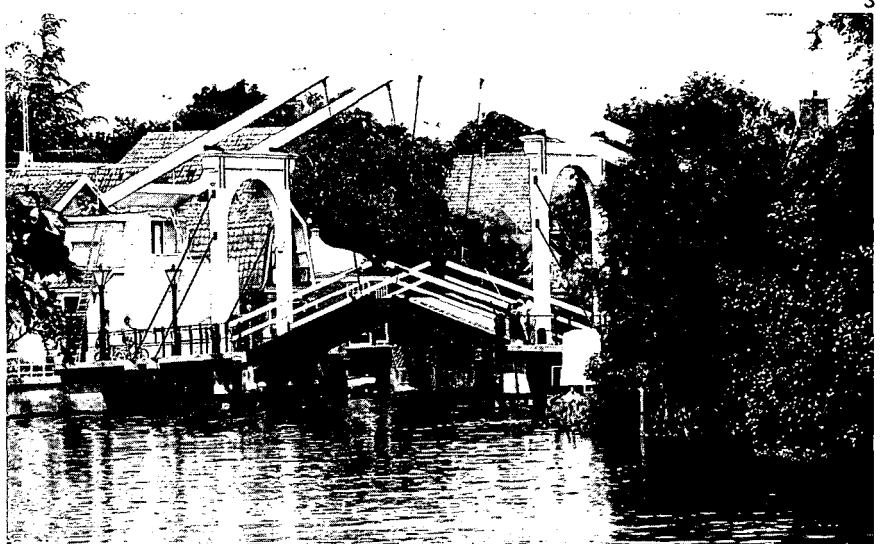
Ze schenkt aandacht aan onze „oude kanalen”, hun schoonheid, hun waarde, hun oude en nieuwe functies, hun bedreiging en mogelijkheden voor hun behoud.

Onder „oude kanalen” moet men vooral verstaan die kanalen, die hun functie voor de beroepsvaart hebben verloren, doordat zij slechts toegankelijk zijn voor kleine schepen. Maar al zijn ze dan voor de beroepsvaart verloren gegaan, ze vertegenwoordigen niet zelden grote landschappelijke en cultuurhistorische waarden; reden om ze te behouden. Deze kanalen kunnen bovendien van betekenis zijn voor de recreatie, en dus nog een nuttige functie vervullen.

Afsluiting van deze kanalen, of erger nog demping, kan een verlies van het milieu



2



3

1. De sluis bij Dieverbrug; de beplanting geeft luwte.
2. Linthorst Homan Kanaal; de populieren begeleiden de bocht in het kanaal.
3. Dubbele ophaalbrug in Loenen aan de Vecht.
4. Rolbrug van de Katerveerse sluis bij Zwolle.
5. Ontluistering van een Veenkolonie.
6. Hoogeveense Vaart. Sluizen in verval na afsluiting.

De foto's bij dit artikel zijn ontleend aan Oude Kanalen, een uitgave van de ANWB, in samenwerking met KNWV en Bond Heemschut. Copyright E.J.W. Gratama van Andel.

betekenen, een aanslag op de schoonheid van ons land.

De brochure is in zes hoofdstukken onderverdeeld en behandelt achtereenvolgens de historie, de landschappelijke waarde, de cultuurhistorische waarde, de recreatieve functie, juridische aspecten en behoud en beheer.

Alles bijeen een goed stuk zeer leesbare documentatie. Aan het slot van de met foto's verluchte brochure staan een aantal conclusies en aanbevelingen.

Van de overheid wordt gevraagd:

- a. een inventarisatie van de bij verschillende kanalen aanwezige waarden met betrekking tot de recreatie, het landschap, de natuur en de cultuurhistorie;
- b. een beleidsvisie over behoud en functie van oude kanalen, waarbij ook duidelijk criteria voor afweging van belangen worden gegeven;
- c. een financiële regeling op grond waarvan in de kosten van beheer en onderhoud van kanalen (zonder functie voor de beroepsvaart) aan lagere overheden tegemoet gekomen kan worden;

d. een wettelijke regeling ten aanzien van de afsluiting van openbare wateren, met beroeps- en inspraakprocedure;

e. het aanhouden van beslissingen over het afsluiten van kanalen totdat de genoemde beleidsvisie op nationaal niveau en/of de bovengenoemde wettelijke regeling geformuleerd zijn.

De provincie's zouden een fonds moeten instellen om daaruit het behoud van oude kanalen te bekostigen.

Bedreigd of reeds afgesloten

In een bijlage bij de brochure wordt door ir. N. E. Servatius een beschrijving gegeven van een aantal bedreigde en afgesloten kanalen. Hierin worden genoemd: het Eindhovens-kanaal van de Zuid-Willemsvaart naar Eindhoven, waarvoor o.m. Heemschut zich heeft ingezet in verband met het landschappelijk karakter; het Apeldoorns-kanaal van Dieren naar Hattem; sommige Overijsselse kanalen; het Oranje-kanaal van de Drentse Hoofdvaart; Beilervaart-Linthorst Homan kanaal; Opsterlandse Compagnonsvaart met De Witte

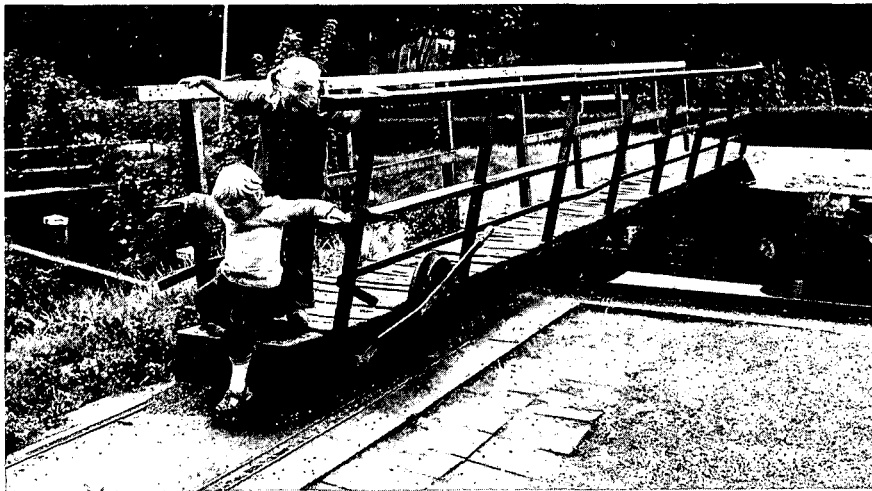
Wijk; het Tjongerkanaal; de vaarweg Drachten naar de Drentse Hoofdvaart; het kanaal Almelo-Nordhorn; het kanaal Coevorden - Alte Picardië; de aansluiting van de Hoogeveense Vaart aan de grens op het Schöningsdorfkanaal; het Rütenbrockkanaal van het Ter Apelkanaal naar de Ems en het Scholtenskanaal/Compascuumkanaal.

Friesland

In een tweede bijlage wordt een opsomming gegeven van vaarwegen in Friesland, die door afdamming of het bouwen van zeer lage vaste bruggen voor de watersport verloren zijn gegaan; een lange lijst.

De brochure is te bestellen door storting van f 7,50 op postgironummer 4880 ANWB, afd. Milieu en Landschap, Den Haag, onder vermelding: brochure Oude kanalen.

v.d. W.



4



6

5

